



IQ – Ausschanksysteme

Reinigungsvorgaben für den Betreiber

Um ein korrektes Funktionieren des Systems sicherzustellen, müssen regelmäßig Wartungstätigkeiten durchgeführt werden. Diese Reinigungsarbeiten sind hinsichtlich der gültigen Hygienebestimmungen (DIN 6650 – 6) durchzuführen. Die Häufigkeit der Reinigung hängt darüber hinaus von den Gebrauchsumständen des Gerätes, der Wasserqualität, der Luftfeuchtigkeit, der Raumtemperatur, den verwendeten Konzentraten usw. ab.

Die selbstständigen Reinigungen sollten in die Kontrollliste eingetragen werden. Siehe Ende der Reinigungsbeschreibung.

1.1 Tägliche Reinigung

Zweck der täglichen Reinigung ist das Vermeiden von bakteriellen Kulturen in jenen Bereichen, die abwechselnd mit Getränken und Luft in Berührung kommen.

Täglich zu reinigen sind das Produktauslaufrohr, der Produktausgabebereich und die Tropfschale.



Tägliche Reinigung

1. Säubern Sie morgens vor oder abends nach Betriebsbeginn immer die Auslaufdüsen. Benutzen Sie hierfür die mitgelieferte Schankhahnbürste + das Desinfektionsspray.



Desinfizieren Sie zunächst die Bürste mit dem Desinfektionsspray. Dann reinigen sie durch leichte Dreh- und Zugbewegungen beide Ausläufe. Spülen Sie die Bürste mit heißem Wasser ab, um eventuelle Verschmutzungen zu entfernen. Wiederholen Sie die Reinigung der Ausläufe so lange, bis sich keine Verunreinigungen mehr in den Ausläufen befinden (Bürste bleibt sauber).

2. Sprühen Sie den Auslauf abschließend nochmals mit Desinfektionsspray ein. Beachten Sie, dass das Desinfektionsspray ausschließlich für den Auslauf und das Tropfblech benutzt werden soll. Die Säule sollte nicht mit dem Desinfektionsspray in Berührung kommen!

ACHTUNG: Achten Sie bitte darauf, dass die im Auslauf der Sirup Getränke eingesteckte Wasserstrahldüse nicht nach oben in die Säule geschoben wird!!

1.2 Wöchentliche Reinigung

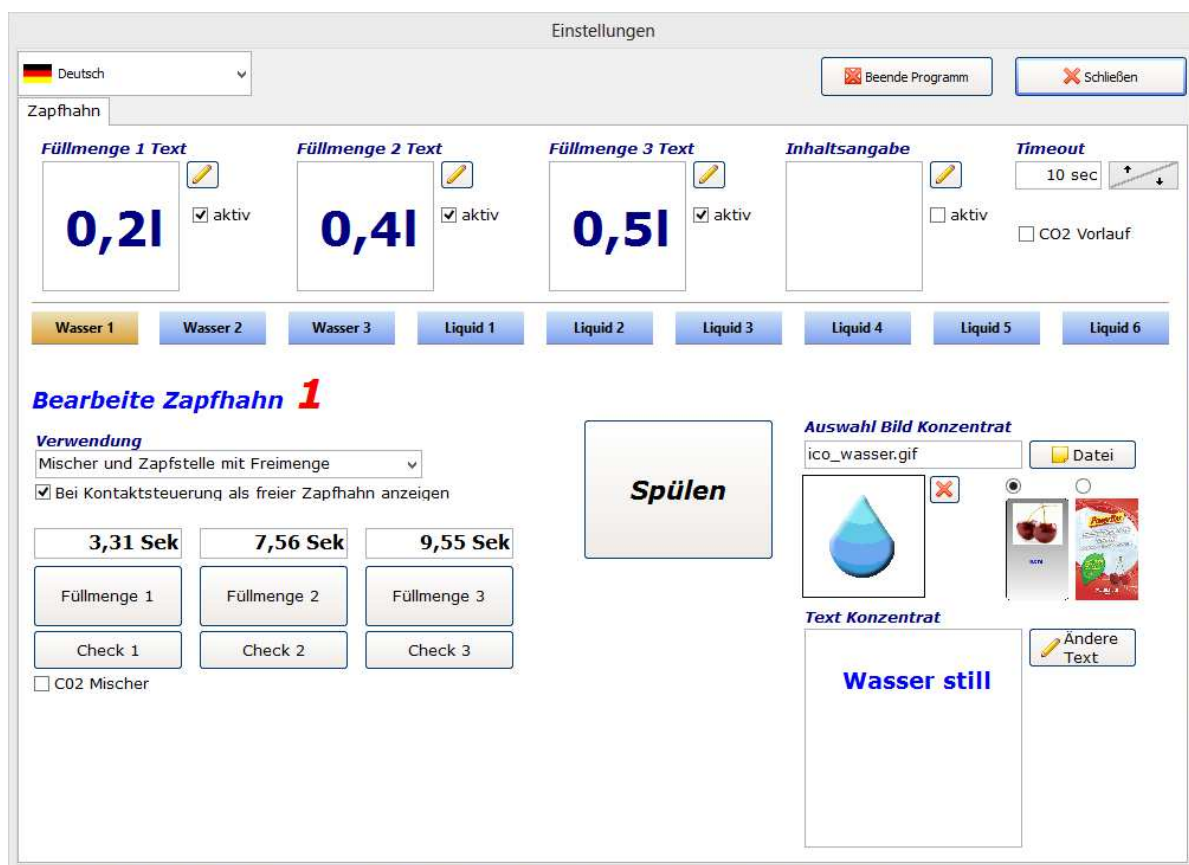
1.2.1 Reinigung der sirupführenden Leitungen und der Behälteranschlüsse

Hierzu benötigen Sie unser mitgeliefertes Reinigungsset und 2 Stück Eimer – Größe 10 Liter. Gehen Sie wie folgt vor:

- Füllen Sie einen 2 Liter Eimer mit heißem Wasser (max 60°C). Achten Sie darauf, dass der Eimer sauber ist und sich dort keine Fremdkörper (Staub etc.) befinden.
- Lösen Sie die Anschlüsse von den Sirup Behältern. Achten Sie bitte drauf, dass die Leitungen und Kanister beschriftet sind, damit Sie nach der Reinigung die richtigen Anschlüsse wieder auf die richtigen Behälter befestigen. Ziehen Sie nun die Leitungen vorsichtig aus den Behältern und lassen Sie den Restsirup aus den Leitungen in die Behälter tropfen. Ist die Leitung leer, legen Sie die Leitung in den Eimer mit heißem Wasser. Dieses natürlich für alle Sirup Leitungen ausführen.

Hinweise zum Lösen der verschiedenen Anschlussvariationen unter 9.2.3

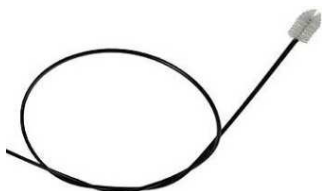
- Stellen Sie jetzt einen leeren 10 Liter Eimer unter den Auslauf
- Wechseln Sie auf dem Touch-Monitor in das Untermenü. Klicken Sie hierzu auf den Button **STOP** und anschließend sofort in die linke untere Ecke. Es öffnet sich das **CODE-FENSTER**. Geben Sie hier den folgenden Code ein: **0 8 1 5**. Es öffnet sich dann das Untermenü. Klicken Sie auf den Reiter Zapfhähne (ab IQ-Version III nicht mehr nötig, da sich der Reiter Zapfhähne automatisch öffnet). Dort klicken Sie den Reiter Liquid 1 bzw. Leitung 4 (bis IQ-Version II). Drücken Sie nun so lange auf das Feld **SPÜLEN**, bis keine Verfärbung des Wassers mehr sichtbar ist (Freispülen der Leitung). Diesen Vorgang wiederholen Sie für die Reiter Liquid 2 – 6 (Leitung 5 – 9).



- e. Nun setzen Sie die eigentliche Reinigungslösung in einem 5 Liter Eimer an. Hierzu füllen Sie mindestens **240 ml TGT LIQUID** (4 x die Dosiereinheit der Dosierflasche füllen) in den Eimer und geben **2 Liter heißes Wasser** (max. 60°C) dazu. Entnehmen Sie die Sirup Leitung aus dem Eimer mit dem heißen Wasser und befördern Sie diese in den Eimer mit der Reinigungslösung. Achten Sie darauf, dass sich alle Leitungsenden auch in der Reinigungsflüssigkeit befinden.
Entleeren Sie den Eimer mit dem heißen Wasser und stellen Sie diesen unter den Auslauf.
Dann betätigen Sie wieder bei allen 6 Sirup-Reitern den Botton SPÜLEN, bis die Reinigungslösung aus dem Auslauf kommt (Wasser verfärbt sich leicht milchig – ist spätestens nach 10 Sekunden der Fall)
Lassen Sie die Reinigungslösung **15 – 20 Minuten einwirken**.
- f. Nach der Einwirkzeit entnehmen Sie die Sirup Leitungen aus der Reinigungslösung. Achten Sie darauf, dass sich keine Reinigungslösung mehr in den Leitungen befindet (alle Leitungen austropfen lassen).
Legen Sie alle Sirup Leitungen in einen bereits vorbereiteten Eimer mit 5 Liter. heißem Wasser.
Den Eimer mit der Reinigungslösung entleeren Sie und stellen diesen unter den Auslauf.
Betätigen Sie jetzt erneut nacheinander die SPÜLTASTE aller Sirup Leitungen. Pro Sirup Leitung lassen Sie ca. **2 Liter Wasser** durchlaufen. Damit entfernen Sie die Reinigungslösung samt Verschmutzung aus den Leitungen.
- g. Bevor Sie anschließend die Anschlüsse wieder auf die jeweiligen Behälter schrauben, müssen diese noch gereinigt werden. Dieses ist mit heißem Wasser ausreichend. Von den Anschlüssen müssen alle Sirup Reste entfernt werden. Nutzen Sie hierfür einen sauberen Lappen oder eine kleine Bürste.
- h. Anschließend schrauben Sie alle Anschlüsse auf die jeweiligen Behälter. Nun müssen noch die Leitungen mit Sirup gefüllt werden. Hierzu betätigen Sie die SPÜLTASTE aller Sirup Leitungen, bis sich das klare Wasser verfärbt.
- i. Nun drücken Sie auf die Taste SCHLIESSEN. Es öffnet sich wieder die normale Zapfmaske.
- j. Überprüfen Sie die Funktion der IQ-Anlage, in dem Sie einige Probezapfungen durchführen.

1.2.2 Reinigung der Abwasserleitung

Ebenfalls einmal pro Woche muss die Abwasserleitung gereinigt werden. Hierzu benutzen Sie die lange Tropfmuldenbürste aus dem Reinigungsset und heißes Wasser.



Bei allen Anlagen, die nicht direkt an eine Abwasserleitung angeschlossen sind, sollte der Abwasserbehälter zunächst geleert werden.

Gießen Sie 0,5 Liter heißes Wasser mit 200 ml TGT Liquid zusammen in den Ablaufstutzen der Abtropfschale und bürsten Sie dann mit der Tropfmuldenbürste den Ablaufschlauch so lange durch, bis keine Verschmutzungen mehr nach Entfernung der Bürste aus dem Auslauf kommen.

1.2.3 Lösen der verschiedenen Anschlüsse der Konzentrat-Behälter für die Reinigung

Kanister 5 Liter + Weithals-Kunststoffbehälter

Bei Nutzung von 5 Liter Kanistern sowie Weithalsflaschen müssen nur die Deckel mit dem Saugschlauch abgeschraubt werden.

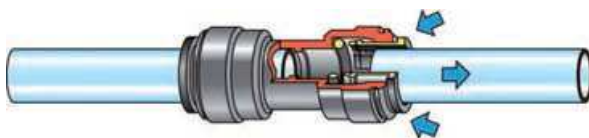


Bag-in-Box Behälter

Bei der Nutzung von Bag-in-Box Behältern müssen Sie die Sirup Leitung von den NC-Steckkupplungen schwarz lösen. Hierfür gibt es zwei Möglichkeiten.



- a. Bei Kupplungen, die einen Schraubanschluss haben, brauchen Sie nur den aufgeschraubten Kunststoffverbinder vom Gewinde abdrehen
- b. Bei Kupplungen, die über eine direkte JG Schlauch-Aufnahme verfügen, muss die Leitung gelöst werden. Beachten Sie hierzu die Beschreibung.



durch Zurückdrücken des Halteelementes gelöst bzw. entfernt

Herstellen der Verbindung

Das Rohr bis zum Anschlag einstecken. Das Halteelement fixiert das Rohr im Verbinder. Durch den O-Ring wird eine dauerhaft dichte Verbindung hergestellt.



werden.

Lösen der Verbindung

Überprüfen Sie, ob das System drucklos ist. Anschließend kann das Rohr



Wichtiger Hinweis

Das Reinigungsmittel

TGT-LIQUID & TGT-Desinfect

können Sie bei uns auch in 5 Liter Nachfüllkanistern erhalten.

**Deshalb bitte weder die Dosierflasche, noch die Sprühflasche
entsorgen!**

**Die Bürste zum Reinigen des Auslaufs sollte in
regelmäßigen Abständen erneuert werden.**

**Wir empfehlen mindestens 1 Bürste pro Woche,
da sie jeden Tag benutzt wird!**

Maximale Nutzung: EINE Woche!

BESTELLMÖGLICHKEITEN

Tel. 0 27 25 / 22 07 22

e-mail: service@trugge.com

Webshop: www.trugge.com

